



SAISON 2018 – 2019
16.09.2018 – 16h00



www.fcwiltz.com

Ballon de Match: Maisy Berscheid, Wiltz



CHAUFFAGE ENERGIE SANITAIRE



ANM S.A.
SOCIÉTÉ DE
CONSTRUCTION GÉNÉRALE



VF CONSTRUCTION s.a.r.l.





Restaurant

- Un cadre exceptionnel et privilégié
- Une terrasse soignée et parkings aménagés
- Une cuisine originale de qualité
- Menu du jour & menu du dimanche
- Menu du terroir «Gourmet vum Séi»
- Un service personnalisé



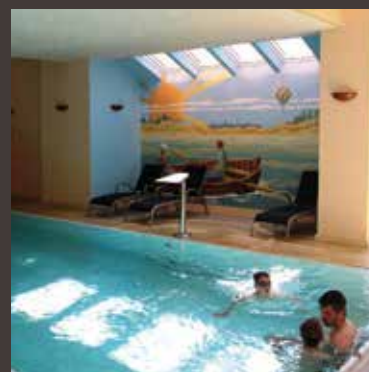
Leisure et Wellness Hotel:

- Salle de conférence
- Piscine et wellness
- Massages

42A, rue Jos Simon, L-9550 WILTZ

Renseignements et réservations: tél.: 95 75 99

tannerie@pt.lu | www.auxanciennestanneries.com



USTOUSS

DE FUSSBALLMAGAZIN

US ESCH 67

DAS AUFGEBOT

TOR		
Lopes Hello (CV)		25.7.1988
Gonçalves Dany (L)	X	20.3.1988
Ramauge Alexandre (F)		1.1.1992
ABWEHR		
Simões David (L)	X	23.9.1997
Pereira Luis (L)	X	15.9.1989
Marcolino Jérôme (L)	X	27.3.1989
Crespo Antonio (P)		20.8.1987
Farrajota Paulo (P)	X	12.8.1998
Dione Aye (SEN)		8.3.1986
Coelho Sergio (P)	X	21.2.1985
MITTELFELD		
Peixoto Junior (P)		20.6.1993
Albuquerque Dany (L)	X	14.10.1998
Vieira Ricardo (P)		13.3.1988
Ribeiro Bruno (P)	X	26.6.1983
Pinto Paulo (P)	X	14.2.1984
Pinto Bruno (P)	X	3.10.1994
Ferreira André (P)	X	16.5.1996
Michaux Arthur (F)		6.6.1994
Guerra Anthony (F)		6.7.1988
Kwani Bruno (B)		6.7.1995
ANGRIFF		
Lima Sidney (CV)	X	17.3.1993
Landim Leonel (L)	X	9.2.1996
Rodrigues Pedro (P)		1.4.1985
Medri Anthony (F)		20.4.1989
Amoakon Marck (F)		3.5.1994

Trainer: Vitor Pereira (1. Saison)
 Neuzugänge: David Simões (RFCUL), Pedro Rodrigues (Union Titus Péttingen), Sidney Lima (Steinsel), Dany Gonçalves (Sandweiler), Alexandre Ramauge (Colmar-Berg)
 Abgänge: Ahmed Rani (Möhlentbach), Toufik Benslimane, Alberto Pulimeno, Diego Rocha (alle Ziel unbekannt), Nuno Martins (Schiffingen), Thibaut Thonon (Steinsel)



Hinterere Reihe von links: Leandro Resende, Yves Yao, Sidney Lima, Bruno Kwani, Paulo Farrajota, Helio Lopes, Anthony Medri, Leonel Landim, Antonio Crespo, Pedro Rodrigues
 Mittlere Reihe von links: Daniel Cardoso (Platzwart), Aye Dione, Miguel Gonçalves (Co-Trainer), Vitor Pereira (Trainer), Pedro Ferreira (Präsident), Paulo Gomes (Co-Trainer), David Simões, Fred Thoss (Vorstand), Paulo Martins (Sportdirektor)
 Vordere Reihe von links: Antonio Matos (Vorstand), Marck Amoakon, Arthur Michaux, Anthony Guerra, Camille Varnier (Physiotherapeutin), Cristina Faria (Sekretärin), Dany Albuquerque, André Ferreira, Ricardo Vieira, Miguel Silva (Betreuer)

NICHTS ÜBERSTÜRZEN

Nach dem direkten Durchmarsch von der 1. Division in die BGL Ligue war die Euphorie groß. Die US Esch mischte nach 1926 zum zweiten Mal ganz oben mit. Die Saison wurde aber zum Fiasko für den abgeschlagenen Tabellenletzten. Pedro Resende ging bereits vor Saisonende von Bord. Sein Nachfolger auf dem Trainerstuhl ist Vitor Pereira. Bei den Eschern gilt es, die Wunden zu lecken und neu durchzustarten.
 „Auf psychologischer Ebene bleibt noch viel zu tun. Es ist schwer zu ertragen, wenn man ständig Spiele verliert“, meinte der neue USE-Coch. Die Vorbereitung auf die neue Saison sei ausgezeichnet verlaufen.

Von Rückkehrer Pedro Rodrigues erwartet Pereira natürlich Tore: „Seine Qualitäten sind bekannt.“ Am wichtigsten ist ihm das Kollektiv. „Ich habe aber keinen Druck. Jeder hier weiß, dass der Klub zu schnell groß geworden ist. Jetzt gilt es in einer ersten Phase, erst einmal in der Ehrenpromotion Fuß zu fassen ... mit dem Bonus einer BGL-Ligue-Erfahrung.“ Sollte der Aufstieg ein Thema werden, werde man sich aber nicht dagegen sträuben, die Chance wahrzunehmen. Anwärter dafür sieht Pereira eine Menge. „Die Meisterschaft wird eine ganz enge Sache. Viele Klubs haben aufgerüstet mit richtig guten Spielern. Das Niveau wird auf jeden Fall steigen.“ mak

SAISON 2017 – 2018

UN PRINTEMPS CATASTROPHIQUE MALGRÉ L'ACCÈS EN DEMI-FINALE DE LA CDL

Avant la trêve hivernale, Wiltz 71 occupait la 3^e place en PH, avec 23 points et l'excellent goal-average de 43:13. L'équipe chère au président Michael Schenk possédait 8 points de retard sur Käerjeng et Rumelange et une unité d'avance sur Ettelbruck. 12 rencontres avaient été effectuées, le 13^e match – contre Mertert-Wasserbillig – n'ayant lieu qu'après la trêve.

On ne se faisait pas d'illusions quant à la montée directe, mais on avait droit à fixer comme objectif le match de barrage contre le 12^e de la DN, d'autant plus qu'on avait réussi plusieurs scores-fleuves (10:0 contre Canach, 7:0 à Kayl-Tétange, 6:0 contre Grevenmacher). Jusqu'alors, on n'avait perdu que 3 matches – chaque fois sur le score de 1:2 (Norden 02 à domicile, Ettelbruck et Mamer en déplacement).

Grande désillusion en février 2018: Lors de la dernière rencontre du tour aller, FC Wiltz 71 se fait ridiculiser par les Mosellans de Mertert-Wasserbillig (0:3). Suivent 5 défaites presque en série, interrompues par un seul succès (3:2 contre la lanterne rouge de Kayl-Tétange). Notre équipe fanion ne remporte que 6 victoires après la reprise, la différence de buts étant même négative (19:22). Elle termine la saison à la 5^e place avec 42 p. et 62:35 buts.

La saison aurait pu être sauvée, si l'on avait réussi à battre Hostert en demi-finale de la Coupe de Luxembourg, le 9 mai dernier. L'adversaire, n'ayant rien d'une foudre de guerre, menait par 2:0 à la mi-temps. Amoindri par la suspension de son capitaine Losseni Keita et guère favorisé par l'arbitrage, Wiltz 71 réduisit la marque à la 85^e par Cleidir Neves. Grâce au temps additionnel, il restait 11 minutes à jouer. Hostert vacillait, mais ne tombait pas. Une fois de plus l'adage se confirmait: «Rien ne sert que de courir, il faut partir à temps». La demi-finale a été atteinte grâce à des succès contre Steinsel (1:0), Ettelbruck (3:1 après pro.), Rumelange (2:0) et Rodange (3:2).

22 joueurs alignés en championnat

26: Raphael Hoffmann (2 216' sur 2 340' possibles),
Christopher Verbist (2 168'), Jack Mmaee (2 047')
23: Losseni Keita (1 997'), Dany Fernandes (1 874')
22: Cleidir Neves (1 561')
21: Damien Humblet (1 873'), Julien Hurbain (1 871'),
Paulo Erivelton (1 376')
19: William Rocha (1 079'), Adis Civic (1 060')
18: Marcellin Bilali (1 213')
16: Kevin Medina (876')
14: Lucas Gonzales (922')
13: Stefan Mendes (1 008')

12: Lucas Ferron (840'), Ben Biver (504')
6: Gilles Reiser (469'), Maxhime Jeangout (265')
5: Fabio Fama Gaspar (219'), Haris Faljic (118')
4: Manuel dos Santos (141')

(À noter que 8 des joueurs énumérés sont partis sous d'autres cieux ou ont mis fin à leur carrière durant l'intersaison. À remarquer également que Ben Biver a été poursuivi par la malchance en devenant victime de la rupture des ligaments croisés d'un genou, pour la deuxième fois en deux années.

62 buts marqués par 10 Wiltzois et un joueur adverse

Jack Mmaee (17), Christopher Verbist (12), Paulo Erivelton (10), Adis Civic (6), Cleidir Neves (5), Ben Biver (4), Losseni Keita (3), Stefan Mendes (2), Fabio Fama Gaspar et Lucas Ferron (1).

21 joueurs alignés en Coupe de Luxembourg

5: Dany Fernandes, Raphael Hoffmann, Kevin Medina, Jack Mmaee, Cleidir Neves
4: Marcellin Bilali, Julien Hurbain, Losseni Keita, Paulo Erivelton, William Rocha, Christopher Verbist
3: Lucas Ferron, Lucas Gonzales
2: Ben Biver, Adis Civic, Damien Humblet, Maxhime Jeangoût, Stefan Mendes (63')
1: Jeason Fumagalli, Ricardo Monteiro, Gilles Reiser.

10 buts marqués par 6 joueurs en CdL

3: Jack Mmaee, Christopher Verbist
1: Dany Fernandes, Losseni Keita, Stefan Mendes, Cleidir Neves.

Adis Civic avec plus de 100 matches de championnat

Faisant partie du cadre de l'équipe fanion depuis 2012 – 2013, Adis Civic a disputé 104 matches de championnat – dont 46 en DN – pour Wiltz 71 en 5 saisons. Il a marqué 13 buts, dont 3 en DN. Christopher Verbist, venu lors de la trêve hivernale 2014 – 2015, compte 88 sélections, dont 36 en DN. Il a marqué 28 buts, dont 7 en DN. Dany Fernandes occupe la 3^e place avec 57 matches et 4 buts en 3 championnats. Ben Biver, Raphael Hoffmann, Damien Humblet et Gilles Reiser entament leur 3^e saison sous la houlette de Dan Huet. Fabio Fama Gaspar, Maxhime Jeangout, Stefan Mendes, Kevin Medina et Jack Mmaee en sont à leur 2^e.

Emile Lutgen



***Immo & Gérances
Carine WAGENER***

***19A, rue Mgr Fallize
L-9655 HARLANGE***

Tél.: (+352) 621 220 767

TRAINER DAN HUET : „DEN JUNGEN SPIELERN ZEIT LASSEN.“

Dan, Wiltz beendete die vorletzte Saison an 6. Stelle, die letzte an 5. Position. Da könnte man ja fast glauben, in der Saison 2018 – 2019 würde der 4. Tabellenrang angepeilt.

Dem ist nicht so. Fakt ist, dass wir mit der jüngsten Wiltzer Mannschaft aller Zeiten ins Ungewisse starten. Wir mussten unseren erfahrensten Spieler, Losseni Keita, nach Ettelbrück ziehen lassen. Ein paar andere Titulare der letzten Saison bekamen ihren Kontrakt nicht verlängert, andere wollten von sich aus den Verein verlassen. Getreu unserer Marschroute, haben wir verzichtet, gestandene Spieler zu verpflichten. Wir setzen noch mehr als bisher auf Talente aus unserer eigenen Jugend und aus Vereinen der näheren Umgebung. Im Kader befinden sich 10 Jungs unter 20 Jahren, unter ihnen einige Juwelen, die nur darauf warten, geschliffen zu werden.

Ihnen fehlt natürlich die Erfahrung. Dies kompensieren sie durch Biss, Begeisterungsfähigkeit, Unbekümmertheit und spielerische Qualität. Natürlich werden sie Fehler machen, die Routiniers nicht unterlaufen würden. Dies müssen wir – der Trainerstab, die Vereinsverantwortlichen und die Supporter – ihnen zugestehen. Verkehrt wäre es, sie verunglimpfen und zu beschimpfen. Es wird Zeit brauchen, bis sie sich akklimatisiert haben und ihr ganzes Leistungsvermögen abrufen können. Nichtsdestotrotz glaube ich, dass wir um den Aufstieg mitspielen können, zumal wir weiterhin über ein großes Offensivpotenzial verfügen. Auch wenn der Altersdurchschnitt bei knapp 22 Jahren liegt und der Älteste des Teams – Christopher Verbist – erst 26 ist, so verfügen wir dennoch über ein Dutzend Spieler mit jahrelanger Ehrenpromotionserfahrung.

Letzte Saison lag Wiltz 71 vor der Winterpause mit 23 von 36 möglichen Punkten und 43 - 13 Toren an dritter Stelle. In den Monaten Februar-Mai wurden gerade mal 19 von 42 möglichen Punkten eingefahren und 19 Tore in 14 Spielen erzielt. Vor dem Winter wurde Canach mit einer 10:0-Packung nach Hause geschickt, Mitte Februar ging man mit 0:3 gegen den Tabellenzehnten Mertert-Wasserbillig unter. Von den 5 folgenden Begegnungen gingen 4 verloren. Vom Barrage-Platz ging nicht mehr die Rede. Wie erklärst du dir diesen Absturz?

Vor der Winterpause schwebte die Mannschaft auf einer Erfolgswelle. In den 5 letzten Partien, im Spätherbst, holte man 13 Punkte. Ich bin mir sicher, dass wir zu diesem Zeitpunkt auch gegen Mertert-Wasserbillig gewonnen hätten. In der Vorbereitungsperiode auf die 2. Saisonhälfte merkten wir Trainer, dass sich ein gewisses Sich-gehen-lassen unter den Spielern breitgemacht hatte. Physisch und psychisch hatten sie zurückgeschaltet. In den Vorbereitungsspielen ging man nicht mit „Herz“, mit dem notwendigen Willen, zur

Sache. Hinzukam, dass sich Ben Biver, der zum Stammspieler geworden war, beim Training in der Winterpause einen zweiten Kreuzbandriss innerhalb von nicht mal zwei Jahren zugezogen hatte. Als dann vom Aufstieg nicht mehr die Rede war, fanden wir im letzten Saisonviertel zu unserer alten Stärke zurück.

In diese Periode hinein fiel dann auch der Achtelfinal-Sieg (2:0) in Rümelingen, dem späteren Aufsteiger. Darauf folgte ein 3:2-Erfolg gegen Rodange „am Pätz“ und man stand zum zweiten Mal in der Vereinsgeschichte im Halbfinale. Gegen Hostert verlor man zu Hause mit 1:2. War da nicht mehr möglich?

Erstmals will ich unterstreichen, dass wir stolz auf unsere Auftritte in der Coupe de Luxembourg sein können. Keiner der 4 Siege war ein Selbstläufer. Bereits in der ersten Runde hätten wir in Steinsel ausscheiden können. Das 1:0 mussten wir eine Viertelstunde lang mit 9 gegen 11 verteidigen. Gegen Ettelbrück (3:1) musste die Verlängerung erhalten. Mit Rümelingen (2:0) und Rodange (3:2) wurden zwei besser klassierte Teams ausgeschaltet.

Was nun das Halbfinale angeht, so bin ich überzeugt, dass wir Hostert vor der Winterpause besiegt hätten. Am 9. Mai hingegen war Hostert uns in punkto Qualität überlegen. Dennoch wäre ein Wiltzer Erfolg möglich gewesen. Wir zollten dem Gegner zu lange zu viel Respekt. Zudem schwächten wir uns selbst – als wir auf den Ausgleich drängten – durch einen Platzverweis.

Was erwartest du von der Begegnung gegen Rodange?

Obschon wir aus verschiedenartigen Gründen mit der jüngsten Verteidigung aller Zeiten auflaufen werden, sehe ich uns auf der Siegerseite. Die Mannschaft besitzt dazu genügend Qualität. Zudem brennen die neuen Spieler auf ihren ersten offiziellen Einsatz im Wiltzer Dress.

Vergessen wir nicht, dass wir die letzten beiden Heimspiele gegen Rodange gewonnen haben: im Viertelfinale der CdL, vor ein paar Monaten, und beim Auftakt der Saison 2016 – 2017 (2:1).

Emile Lutgen



OURDALLER

Karel



Béier mat Kar

Käerjéng ist der Topfavorit

Der Fusionsverein verfügt über das beste Aufgebot in der Ehrenpromotion

VON DAVID HEINTZ

Käerjéng hat in der vergangenen Saison den Aufstieg knapp verpasst. Nun nehmen Hess und Co. einen neuen Anlauf in der Ehrenpromotion. Mit Roland Schaack steht ein neuer Trainer in der Verantwortung.

Der größte Favorit im Aufstiegsrennen dürfte der Dritte aus der vergangenen Saison sein. Käerjéng verpasste den Aufstieg im Barragespiel gegen Rosport (0:2) auf denkbar unglückliche Art und Weise. Nachdem man über 60 Minuten die überlegene, aber ebenso ineffiziente Mannschaft war, fing man sich gegen eine realistische Victoria zwei Konter, wodurch sich der Verbleib in der Ehrenpromotion zumindest um eine Saison verlängert. „Wir wollen korrigieren, was wir im Vorjahr versäumt haben“, spricht Kapitän Pit Hess Klartext.

Auch Neu-Trainer Roland Schaack macht aus seinem Ambitionen, mit welchen er seine Zelte auf dem Käerjénger Dribbel aufschlag, keinen Hehl: „In den nächsten zwei Jahren soll der Aufstieg gelingen. Wichtig ist, dass – wenn wir aufsteigen – die Mannschaft auch über die Substanz verfügt, die Klasse zu halten. Daher ist das Projekt Aufstieg auch auf zwei Jahre ausgelegt.“ Auch wenn Schaack sofortige Aufstiegsverpflichtungen relativiert, befreit dies den Club aber nicht von der Favoritenrolle. Käerjéng verfügt über den qualitativ am stärksten besetzten Kader. Die Mannschaft ist eingespielt, jung – und daher entwicklungsfähig – und wurde punktuell nochmals verstärkt (Hornuss). Der Aufstieg kann nur über das Team aus der Brauerstadt gehen.

Rodange holt starkes Trio

Es liegt in der Natur der Sache, dass auch die Absteiger aus der Nationaldivision als Aufstiegskandidaten in die folgende Ehrenpromotionszeit starten. Dies gilt für Rodange und US Esch. Zwar hat man bei Rodange durchaus namhafte Abgänge zu verzeichnen (Boulah-



Käerjéng setzt auf die Erfahrung von Kapitän Pit Hess.

(FOTO: CHRISTIAN KEMP)

fari, Hornuss, Menaï), zugleich war man selbst auf dem Transfermarkt allerdings keinesfalls unfätig: Fleu-

rival, Lacour und Semedo sind Spiel-

er aus dem oberen Preissegment und stehen für den Anspruch, sich keinesfalls mit einem gesicherten Mittelfeldplatz zufrieden geben zu

wollen. Auch die US Esch konnte den Kader aus der BGL Ligue größtenteils halten. Zudem kehrt mit Torjäger und Aufstiegheld Rodri-

Wiltz will sich steigern

Als weiterer Aufstiegskandidat ist überdies Wiltz zu nennen. Nach den Plätzen sechs und fünf in den vergangenen Spielzeiten darf es für Trainer Dan Huet im Sinne der kontinuierlichen Weiterentwicklung dieses Jahr etwas mehr sein: „Wir wollen unter die ersten Drei. In der Vorsaison blieben wir unter unseren Möglichkeiten – und wurden dennoch Fünfter.“ Was sich in der neuen Saison ändern muss, dessen ist sich Huet bewusst: „Etzella sowie Rümelingen haben es in der vergangenen Spielzeit vorgemacht: Um am Ende der Saison ganz oben zu stehen, bedarf es Konstanz. Wir haben unseren Kader nochmals verjüngt. Mit jungen, hungrigen Spielern hoffen wir über die Saison hinweg die nötige Konstanz in unsere Leistungen zu bekommen.“

Gemessen an den finanziellen Anstrengungen und den damit einhergehenden Neuverpflichtungen kann auch in Mühlentbach das Ziel kaum lauten, einen vorderen Mittelfeldplatz zu belegen. In der Liga jedenfalls wird man als Aufstiegsaspirant wahrgenommen. „Mühlentbach war bereits in der Vorsaison sehr schwer zu bespielen. Die Aktivitäten auf dem Transfermarkt rücken den Gegner nunmehr in den Favoritenkreis, wenn es darum geht, am Ende der Saison auf dem Podium zu stehen“, so Huet.

Die Aufstiegskandidaten

Käerjéng, Mühlentbach, Rodange, US Esch, Wiltz

Canach schießt nicht mehr auf den Aufstieg

Die Mannschaft von Trainer Olivier Ciancanelli hat wichtige Spieler verloren

Hesperingen und Canach sollten über genug Qualität verfügen, einen gesicherten Mittelfeldplatz zu belegen. Für den Angriff auf das Podium dürfte die Substanz der Teams über eine Saison gesehen jedoch nicht reichen. Der Wechsel im Winter von Torjäger Ferro zu RM Hamm Benfica und der Abschied in diesem Sommer von Verteidiger Semedo in Richtung Rodange zeigen, dass man an der Lenninger Straße finanziell künftig kleine Brötchen backt – woraus sich in der Konsequenz auch kein direkter Aufstiegsanspruch mehr ableiten lässt. „Der Vorstand hat als Zielsetzung ausgegeben, kontinuierlich zu den Top 20 des Landes gehören zu wollen. Demnach wollen wir in der neuen Spielzeit besser abschneiden als in der vergangenen (Rang acht, Am. d. Red.). Dies impliziert, dass unser Ziel die Top sechs sind. Zugleich ist ein Aufstieg für uns unrealistisch.

Da gibt es Teams mit ganz anderen Budgets und Ansprüchen“, so Canachs Trainer Olivier Ciancanelli.

Viele Abgänge in Hesperingen

Beim Vorjahresvierten Hesperingen war die Liste der Abgänge im Sommer – wie so oft in der Vergangenheit – lang. Zugleich verpflichtete man nicht viele Spieler. Der FC Swift sollte eine ruhige Saison im gesicherten Mittelfeld verbringen. Für die Bestätigung oder gar eine Verbesserung des Vorjahresresultats (Rang vier) sollte dem Team jedoch die Substanz fehlen.

Als Ausdruck der Stärke der Ehrenpromotion muss gewertet werden, dass die Teams hinter den Aufstiegsaspiranten bereits in der Vorsaison eng zusammengerückt waren und dies in der neuen Saison erneut zu erwarten ist.

„Bereits in der vergangenen Saison war die Liga unheimlich aus-

geglichen. Vermeintliche Überraschungen waren wöchentlich keinesfalls die Ausnahme, sondern vielmehr die Regel. Dies erwarte ich auch in der kommenden Spielzeit“, prognostiziert Marcus Weiss, Trainer von Mertert-Wasserbillig, stellvertretend für seine Kollegen, „dass oftmals die Tagesform entscheiden wird“. Weiss selbst wäre ob der Ausgeglichenheit der Liga bereits mit einem Platz im gesicherten Mittelfeld zufrieden. „Unser Ziel muss es sein, schnellstmöglich 30 Punkte zu holen. Dies wäre mit dem vorzeitigen Klassenerhalt gleichzusetzen und würde dem Verein eine frühzeitige Planungssicherheit garantieren.“

Spannend wird zu beobachten sein, inwieweit es Mertert-Wasserbillig gelingt, den Abgang von Yuki Tsuchihashi (Strassen) zu kompensieren. Der Japaner, der erst im Januar zum Team gestoßen war, hat-

te großen Anteil daran, dass Mertert-Wasserbillig mit 24 Punkten aus 14 Spielen in der Jahrestabelle 2018 Rang vier belegte. Die Lücke, die Tsuchihashi hinterließ, soll nunmehr abermals mit einem Spieler aus dem Land der aufgehenden Sonne geschlossen werden. In der Vorbereitung jedenfalls deutete sich an, dass Mertert-Wasserbillig mit Tsuchihashis Landsmann Sota Adachi der nächste Glücksgriff gelingen sein könnte.

Neue Zeitrechnung in Sandweiler

In Sandweiler beginnt nach dem Abgang von Trainer Vitor Pereira eine neue Zeitrechnung. Für das Team dürfte unter Neu-Trainer Carlo Tutucci ein gesicherter Mittelfeldrang das höchste der Gefühle sein. Hoffnung macht die Rückkehr von Spielermacher Neves, der in Wiltz zwar nicht sein Glück fand, dessen Qualitäten aber nach wie vor un-

bestritten sind und allerhöchsten Ehrenpromotionsansprüchen genügen.

In Mamer ist man gewillt, eine bessere Saison als die vorherige zu spielen. „Glückwunsch zu dieser Leistung“, trommelte Kapitän Mike Federspiel seine Mannen nach dem Relegationserfolg über Lorentzweiler zusammen, um sich und seine Kameraden sogleich in die Pflicht nehmen: „In eine derartige Situation dürfen wir nie wieder kommen.“ Sollten Federspiels Worte bei seinen Mitspielern Gehör finden, könnte Mamers Qualität ausreichen, um den Klassenerhalt nicht nochmals via Relegation einfahren zu müssen. DaH

Solide Teams

Canach, Hesperingen, Mamer, Mertert-Wasserbillig, Sandweiler



Ayoub el Guerrab will mit Rodange den Wiederaufstieg schaffen.

(FOTO: CHRISTIAN KEMP)



Marck Amoakon (r.) hielt der US Esch nach dem Abstieg die Treue.

(FOTO: YANN HELLERS)



Canach um Yannick Bour (r.) könnte die Spitzenteams öfters ärgern.

(FOTO: MATIC ZORMAN)

Der Kampf ums Überleben

Quartett muss über sich hinauswachsen

„Eine Zielsetzung, welche vom Klassenerhalt abweicht, wäre utopisch“, gibt sich Erpeldingens Trainer Charles Leweck bescheiden. Er präzisiert: „Wenn es uns abermals gelingen sollte, am Ende der Saison vier Teams hinter uns zu lassen, wäre dies ein großer Erfolg.“ Leweck schwört seine Mannen daher auf eine sehr schwere Spielzeit ein. „Die Weisheit, wonach die zweite Saison nach dem Aufstieg besonders schwer wird, gilt für uns im Besonderen. Da wir finanziell mit an Sicherheit grenzender Wahrscheinlichkeit das kleinste Budget der Liga haben, können wir uns nur regional verstärken. Ob es uns daher nochmals gelingen kann, Rang zehn aus dem Vorjahr zu bestätigen, wird auch in erheblichem Maße von äußeren Faktoren abhängen, wie dem Verletzungspech. Unsere Anfangsself ist konkurrenzfähig. In der vergangenen Rückrunde hatten wir in diesem Zusammenhang allerdings das Glück, keinerlei Verletzungen beklagen zu müssen. Wenn uns jedoch das Verletzungspech heimsucht, fehlt uns in der Breite die Qualität, um etwaige Ausfälle zu kompensieren.“

Als letztes Team sicherte sich Wormeldingens das Ticket für die Ehrenpromotion. Nachdem man im 2. Bezirk der 1. Division zum Ende der regulären Saison den zweiten Rang belegte, qualifizierte man sich durch einen 4:1-Barrageerfolg über Norden 02 im Nachsitzen für die zweithöchste Spielklasse. Entscheidenden Anteil an Wormeldingens Aufstieg hatte Stürmer Michal Mroch. In der Ehrenpromotion allerdings wird Wormeldingens auf die Dienste des polnischen Stürmers verzichten müssen. Jener hat die Moselaner ausgerechnet in Richtung des Mitaufsteigers Bissen verlassen. Wormeldingens Trainer Adis Omerovic erläutert: „Als Mroch in Bissen unterschrieb, tat er dies zu einem Zeitpunkt, als nicht abzusehen war, dass wir in die Ehrenpromotion aufsteigen würden. Der Aufstieg war in der vergangenen Saison auch keinesfalls unser Saisonziel. In den letzten zehn Spielen führen wir dann sieben Siege und

zwei Unentschieden ein. Genauso wie wir in der vergangenen Saison in der 1. Division in aller Munde waren, wollen wir auch in der Ehrenpromotion für Überraschungen sorgen. Es ist für Außenstehende sowie für unsere Konkurrenten legitim, in uns den Abstiegskandidaten Nummer eins zu sehen. Umso größer ist unsere Motivation, die Leute zu überraschen.“

Die mannschaftliche Geschlossenheit als Schlüssel zum Erfolg

Die Basis für weitere Überraschungen muss für Wormeldingens dabei abermals in der mannschaftlichen Geschlossenheit liegen: „Wir haben sicherlich nicht die besten Spieler der Liga, daher muss es unser Ziel sein, fehlende individuelle Klasse über die Gruppe zu kompensieren. Mentalität und Solidarität werden für uns entscheidend sein. Diesbezüglich sehe ich Mertert-Wasserbillig über Jahre hinweg als ein Vorbild an“, so Trainer Adis Omerovic.

Junglinster und Bissen eint die Tatsache, jeweils als souveräne Aufsteiger eine frühzeitige Planungssicherheit für die Ehrenpromotion gehabt zu haben. So nutzte nicht zuletzt Bissen diesen Umstand, um in der Personalie Mroch frühzeitig Nägel mit Köpfen zu machen. Bissen geht historistisch gesehen in seine vierte Saison in der Ehrenpromotion. Mit Rang zehn (2008) gelang dabei allerdings nur ein Mal der Klassenerhalt, während man ansonsten bereits frühzeitig als Absteiger feststand (2009, 2017).

Junglinster kann seinerseits gar nur auf eine einjährige Erfahrung auf Ehrenpromotionsniveau zurückschauen (Saison 2013/14). Trainer Johann Bourgadel geht die kommenden Aufgaben dennoch gewohnt selbstbewusst an: „Ich will mit Junglinster Geschichte schreiben und die Klasse frühzeitig halten.“ DaH

Die Außenseiter

Bissen, Erpeldingens, Junglinster, Wormeldingens



Wormeldingens Trainer Adis Omerovic bezeichnet Mertert-Wasserbillig als Vorbild.

(FOTO: SERGE DALEIDEN)



constructions immobilière énergies toitures

Le JANS groupe existe depuis plus de 25 ans et est géré par la deuxième génération. Tout a commencé en 1991 avec Claude JANS qui, en créant JANS constructions, posa la première pierre de l'entreprise. Depuis toujours, nous privilégions la plus grande qualité.

Afin de concrétiser cette vision, nous proposons un service complet avec un faible nombre de sous-traitants.

C'est seulement ainsi que nous pouvons garantir une coordination effective et un ouvrage réalisé avec une entière satisfaction dans le temps imparti. Pendant la phase de construction, nos clients sont en contact avec un interlocuteur unique et privilégié.

Depuis 1991, ce sont plus de 800 clients concepteurs qui ont fait confiance en notre qualité d'entreprise de construction.

Nous travaillons sans relâche à la concrétisation des rêves et des souhaits de nos clients, qu'il s'agisse d'une maison, d'un bureau, d'un bâtiment industriel ou d'un bâtiment public.

Une nouvelle construction est l'investissement d'une vie et nos clients nous confient la clé de leur futur.

Un bon planning est essentiel, car des modifications réalisées ultérieurement sur un bien sont non seulement coûteuses mais peuvent aussi s'avérer très longues. C'est pour cette raison que notre équipe prévoit une planification détaillée et complète de chaque élément constituant du bâtiment.

Cela inclut entre autre la localisation du système de ventilation, la répartition des raccords d'alimentation, des fils électriques, des prises, des câbles, des tuyaux etc. avant le début des gros-œuvres.



jans.lu

JANS groupe | 4, rue Tom L-9651 | T.: +352 95 75 06 1 | F.: +352 95 91 55 | info@jans.lu

Wiltz : jeune et vainqueur

PROMOTION D'HONNEUR (1^{re} JOURNÉE) Les Wiltzois ont déjà mis à trois longueurs des Rodangeois qui n'ont, comme eux, qu'une ambition : revoir au plus vite la BGL Ligue.

Si c'est le Guinéen Mory Keita qui a marqué le seul but du match, le Belge Jack Mmaee a montré qu'il était déjà en grande forme.

De notre correspondant
Alexandre Adam

Premier choc avec deux équipes, qui font partie des favoris pour la montée en BGL Ligue. Après être redescendu en fin de saison dernière, Rodange aimerait remonter au plus vite à l'échelon supérieur. Une montée que Wiltz désire enfin atteindre, car pour les Nordistes, il s'agit tout de même déjà de la troisième saison à cet échelon.

Si le capitaine wiltzois Verbiest se blesse en dernière minute et est remplacé par la nouvelle recrue Pita, l'équipe locale prend directement le jeu en main. Et ce, avec une équipe très jeune, sûrement une des plus jeunes jamais alignées par des Nordistes, où le plus vieux dans le onze de départ est l'attaquant Mory Keita (26 ans et 10 mois).

Après le quart d'heure de jeu, Rodange se montre une première fois très dangereux, grâce à une frappe à ras du sol de Fleurival qui passe juste à côté du montant gauche de Crahay. Les joueurs de Miccarelli poussent et une faute d'inattention des deux défenseurs, qui se font surprendre par un long ballon dans leur dos, aurait pu être dangereuse pour Crahay. Une chance qu'Alverdi ne parvienne pas à contrôler le cuir. De leur côté, les hommes de Huet ont beaucoup de difficultés à remonter le ballon et, face au pressing adverse, ils ont des difficultés à développer leur jeu. Mais quand ça passe, Mmaee n'est pas loin d'ouvrir le score, mais il rate son face-à-face avec Machado. Une occasion en or pour le latéral belge du club nordiste. D'une manière globale, les Nordistes pêchent dans le dernier geste. Comme sur cette remise de la tête de Civic pour Mory Keita, qui ne parvient pas à reprendre devant Machado. De son côté, Rodange rate aussi le coche sur corner : la tête de son défenseur Herind Ramdedovic passe au-dessus de la cage locale.

Rodange touche deux fois du bois

Après la pause, le jeu nordiste, qui penchait à gauche, se rééquilibre et le latéral Pita est beaucoup plus sollicité par les siens que durant le premier acte. Wiltz pousse durant le premier quart d'heure de la deuxième mi-temps. Et c'est sur un corner de Civic que Mory Keita s'élève le plus haut pour pousser le cuir au fond des filets (1-0). Les Nordistes prennent alors l'ascendant sur leur adversaire du jour. Et c'est par le flanc gauche que le danger arrive avec la rapidité du toujours très re-



Photo : Jean-Jacques Patricola

Toute la rage de victoire de la jeune équipe du FC Wiltz dans ce cliché.

WILTZ - RODANGE
1-0 (0-0)

Stade Am Petz. Belle pelouse. Arbitrage de M. D'Angelo, assisté de MM. Sousa Carvalho et Annese. 348 spectateurs.
Le but : Keita (60').
Cartons jaunes : Mendes (20'), Alves (35'), Jans (61') à Wiltz. Makasso (18'), I. Ramdedovic (80') à Rodange
WILTZ : Crahay - Medina, Alves, Brio, Fernandes - Jans - Pita, Civic, Mendes (80' Limburg), Mmaee - Keita.
RODANGE : Machado - I. Ramdedovic (84' Peprah), H. Ramdedovic, Dog, Diakhaby (83' Monteiro) - Fleurival, Makasso - Alverdi, De Sousa, Da Graca - Muric.

VESTIAIRES

«On aura le choix entre 25 titulaires»

Dan Huet (entraîneur de Wiltz) : «J'ai du mal à trouver mes mots pour décrire ce que cette toute jeune équipe a réussi à faire. On a des absents, des blessés et j'ai fait le choix de la jeunesse qui a du cœur et d'énormes qualités. Ça a réussi. Je pense qu'après ce match, on aura le choix entre 25 titulaires dans cette équipe.»

Domenico Micarelli (entraîneur de Rodange) : «Je pense que sur le but, il y a une erreur de marquage. Je dois revoir l'action... Maintenant, dans l'ensemble, je suis assez content de ce que l'équipe a montré et surtout du comportement tactique des joueurs. On a globalement fait un bon match. Et on a eu les occasions pour revenir au score. Mais il y a aussi eu beaucoup de maladresse dans le dernier geste.»

LE CLASSEMENT

Club	Pts	J	G	N	P	p	c
Bissen - Junglinster	1-1						
Käerjeng - Erpeldange	3-0						
Mamer - Sandweiler	2-3						
Wormeldange - Mühlenbach	1-2						
US Esch - Canach	0-0						
Swift - Mertert/Wasserbillig	2-0						
Wiltz - Rodange	1-0						
1. Käerjeng	3	1	1	0	0	3	0
2. Swift	3	1	1	0	0	2	0
3. Sandweiler	3	1	1	0	0	3	2
4. Mühlenbach	3	1	1	0	0	2	1
5. Wiltz	3	1	1	0	0	1	0
6. Bissen	1	1	0	1	0	1	1
6. Junglinster	1	1	0	1	0	1	1
8. Canach	1	1	0	1	0	0	0
8. US Esch	1	1	0	1	0	0	0
10. Mamer	0	1	0	0	1	2	3
11. Wormeldange	0	1	0	0	1	1	2
12. Rodange	0	1	0	0	1	0	1
13. Mertert/Wasserbillig	0	1	0	0	1	0	2
14. Erpeldange	0	1	0	0	1	0	3

La prochaine journée
2^e journée, le dimanche 26 août :
Erpeldange - Junglinster, Bissen - Wiltz, Rodange - Swift, Mertert/Wasserbillig, US Esch, Canach - Wormeldange, Mühlenbach - Mamer, Sandweiler - Käerjeng.

LES AUTRES MATCHES

Mühlenbach et Käerjeng débutent bien

Swift - Mertert/Wasserbillig2-0
Évolution du score : 1-0 Dauphin (18'), 2-0 F. Marques (29')

Wormeldange - Mühlenbach1-2
Évolution du score : 0-1 Fine Bop pen. (3'), 1-1 Pintar (36'), 1-2 Rani (70')
Carte jaune/rouge : Michael Barbosa (Wormeldange/86')

Mamer - Sandweiler2-3
Évolution du score : 0-1 Fortes Duarte (7'), 1-1 Hilbert (67'), 2-1 Barbosa (75'), 2-2 Lehnen csc (81'), 2-3 Ribeiro (90')

Bissen - Junglinster1-1
Évolution du score : 1-0 Da Cruz (70'), 1-1 Laouira (90'+8)

Käerjeng - Erpeldange3-0
Évolution du score : 1-0 Diallo (6'), 2-0 Fortes Gomes (70'), 3-0 Abdi Momin (83')

US Esch - Canach0-0



Photo : marcel nickels

L'US Esch et Canach ont partagé.

SHOPPING CENTER KNAUF

TOUTES VOS ENVIES

TOUTE L'ANNÉE



**OUVERT TOUS
LES JOURS**

DE 10H À 19H
DELHAIZE DÈS 8H



**POMMERLOCH
& SCHMIEDE**

2 CENTRES COMMERCIAUX
+ DE 100 MAGASINS



Carburants, cigarettes
alcools à prix luxembourgeois

KNAUFSHOPPING.LU

 Rejoignez-nous

fenster MERSCH



Maison 2A L-9641 Brachtenbach
www.fenstermersch.lu



Café Kleng Gemeng

15, rue du Marché, **Mamer**
Tél.: 31 00 22
www.cafeklenggemeng.lu

LIBO

LIBRAIRIE. PAPETERIE

45, Grand-Rue, L-9530 Wiltz, Tél.: 40 30 30 400

GSM: +352 621 175 285



LA MAISON DES FLEURS

42, Grand Rue
L-9530 WILTZ
Tel: +352 95 76 26

www.soinsdujardin.lu
email: info@soinsdujardin.lu

LIEBE FUSSBALLFREUNDE,

Der FC Wiltz 71 wird in Zukunft vermehrt in die Jugend investieren, um die Ausbildung im Jugendbereich auf ein neues Level zu heben und den Kindern aus der Region eine noch bessere Ausbildung zu garantieren. Mit der Verpflichtung von Fränk Lessure als Verantwortlichen der Jugendausbildung konnte in dieser Hinsicht ein erstes wichtiges Zeichen gesetzt werden. Die Qualität der Ausbildung ist von großer Wichtigkeit und die Weiterbildung der Trainer gilt als Qualitätsanforderung.

Mit der ersten Mannschaft wollen wir uns weiterhin im fußballerischen Bereich verbessern. Die Handschrift des Trainers ist klar zu erkennen. Sportlich wollen wir natürlich noch einen Schritt nach vorne machen und uns in der Tabelle verbessern.

Es wurde versucht sich vor allem auf dem Luxemburger Markt zu verstärken und jungen Spielern eine Entwicklungschance in Wiltz zu geben.

Nach einer Übergangsphase bezüglich einheimischer Spieler aus Wiltz, sind wir stolz, in diesem Jahr mehrere Spieler im Kader zu haben, welche ihre Ausbildung in Wiltz gemacht haben.

Auch in der neuen Saison hoffen wir auf die Unterstützung unserer Zuschauer damit wir weiterhin schöne Fußball Feste im Petz feiern können.

In diesem Sinne: „Eemol, Emmer FC Wiltz 71“.

Der Vorstand.



FC WILTZ 71

«KAAFT ÄEREN TRIKOT»

Prix: 50 €

Tailles: 3 XS - 3XL avec votre nom et numéro inclus

Couleur: rouge

**Commande par e-mail: info@fcwiltz.com
ou www.fcwiltz.com**

The Sodexo logo features the word 'sodexo' in a blue, lowercase, sans-serif font. A red swoosh starts from the bottom of the 'x' and curves upwards to end at a blue seven-pointed star.

DONATEURS

Arendt Sally, Knaphoscheid
Arndt-Streng Frank, Wiltz
Baum-Reuter Jacques, Wiltz
Becker Alain, Ettelbrück
Berchem Chantal, Luxembourg
Berscheid Maisy, Wiltz
Bgl Bnp Paribas, Wiltz
Colling Jean, Wiltz
Deckenbrunnen-Claren Lucien, Nocher
Duhr Marcel, Harlange
Federspiel Fernand, Wiltz
Flamand Luc, Dahl
Flamand-Schartz Olga, Dahl
Gasper Romain, Wiltz
Gira-Loes Marc, Nothum
Goeders Alice, Nocher
Goeders Carlo, Nocher
Goerres-Moecher René, Wiltz
Haegeman Marc, Watrange
Hansen Julie, Doncols
Hoffmann Erny, Ettelbrück
Hubert Luc, Wiltz
Huberty Marcel, Eschweiler
Huet Jing, Wiltz
Jans Guy, Deiffelt
Jans Mélanie, Deiffelt
Jeangout-Bovens Daniel, Tarchamps
Jeangout-Wallig Jacqueline, Tarchamps
Kirsch-Keiser Edmond, Dorscheid
Lanners Arsène, Wiltz
Lutgen Emile, Weidingen
Martin Alain, Wiltz
Martin Lynn, Colmarberg
Martin-Kettmann Sylvie, Wiltz
Morgen Erwin, Wiltz
Pauly-Reitz Charles, Gruemmelscheid
Pharmacie de l'Aigle, Wiltz
Pharmacie Grotenrath, Wiltz
Rickal Lex, Wiltz
Rickal Marianne, Wiltz
Roemer Henri, Wiltz
Rossler François, Knaphoscheid
Schenk Michael, Knaphoscheid
Schneider Jos, Weidingen
Schneider Romain, Roullingen
Schneider Romaine, Roullingen

Shinn John, Wiltz
Shinn-Pick Raymond, Wiltz
Steichen Roger, Erpeldange
Theis Marc, Nothum
Thillens-Glaesener Robert, Goesdorf
Thillens Pit, Diekirch
Thines Fernand, Wiltz
Thines Jean-Claude, Niederwampach
Toex-Arens Hilda, Wiltz
Wallig Denise, Watrange
Weber Marc, Wiltz
Weyland Steve, Roedgen
Winkin Guy, Roeser

Der kënt den FC Woltz ënnerstëtzen mat engem Don op een von eisen Konten:

CCP: LU09 1111 0332 5581 0000
BCEE: LU63 0019 3600 0677 3000
BIL: LU10 0024 1270 8360 0000
BGL: LU42 0030 0848 7534 0000
ING: LU62 0141 5188 7070 0000
CCRA: LU78 0090 0000 0092 8440

BALLON DE MATCH 2018/2019

Auto-École Jérôme, Troisvierges
Berscheid Maisy, Wiltz
Pharmacie de l'Aigle, Wiltz
Schenk Michael, Knaphoscheid
Strecker Daniel, Eschweiler
Theis Marc, Nothum
Thillens Pit, Diekirch
Thines Jean-Claude, Niederwampach
Weber Marc, Wiltz



mikao

en vouloir plus

C'EST NATUREL



Raiffeisen

Naturellement ma banque

Plus vous nous faites confiance, plus vous y gagnez.
Avec OPERA PLUS, vous bénéficiez naturellement de tout un éventail d'avantages tarifaires.

infos en agence ou sur www.raiffeisen.lu

Banque Raiffeisen, société coopérative



**CHARPENTE | TOITURE
GARRY THERRES**

5, Duerfstrooss
L-9644 DAHL
tél.: +352 28 84 99 1
fax: +352 89 94 09
info@charpente.lu
www.charpente.lu



Sungas



FD FAULTSCH & DUPREZ SA
ELECTRIC



Z.A.E.R. OP DER HÉI | BP 39 | L-0609 HOSINGEN
T: +352 26 95 11-1 | F: +352 26 95 11-9 | info@FDE.LU
WWW.FDELECTRIC.COM



Visiter notre | Besuchen Sie unseren

www.intellihouse.lu ■ ■ ■ Showroom

Lu-Ve / Mo-Fr
08h00 - 12h00
13h00 - 18h00

Sa
09h00 - 12h00



FIDUCIAIRE COMPTABLE
LUCIEN FUNCK S.à.r.l.

- Comptabilité fiscale
- Bilans fiscaux
- Déclarations fiscales
- Analyses financières
- Conseils divers
- Conseils fiscal
- Secrétariat social

Fiduciaire - Comptable Lucien Funck S.à.r.l.

Résidence Burrewée

- 1, Gruberbeerig • L-9538 Wiltz
- Boîte postale 67 • L-9501 Wiltz
- Tél.: +352 95 71 96-1 • Fax: +352 95 70 80
- www.fidfunck.lu



Heures d'ouverture

Notre bureau est ouvert
du lundi au vendredi
de 08h00 à 12h00 et
de 13h00 à 17h00
fermé samedi & dimanche

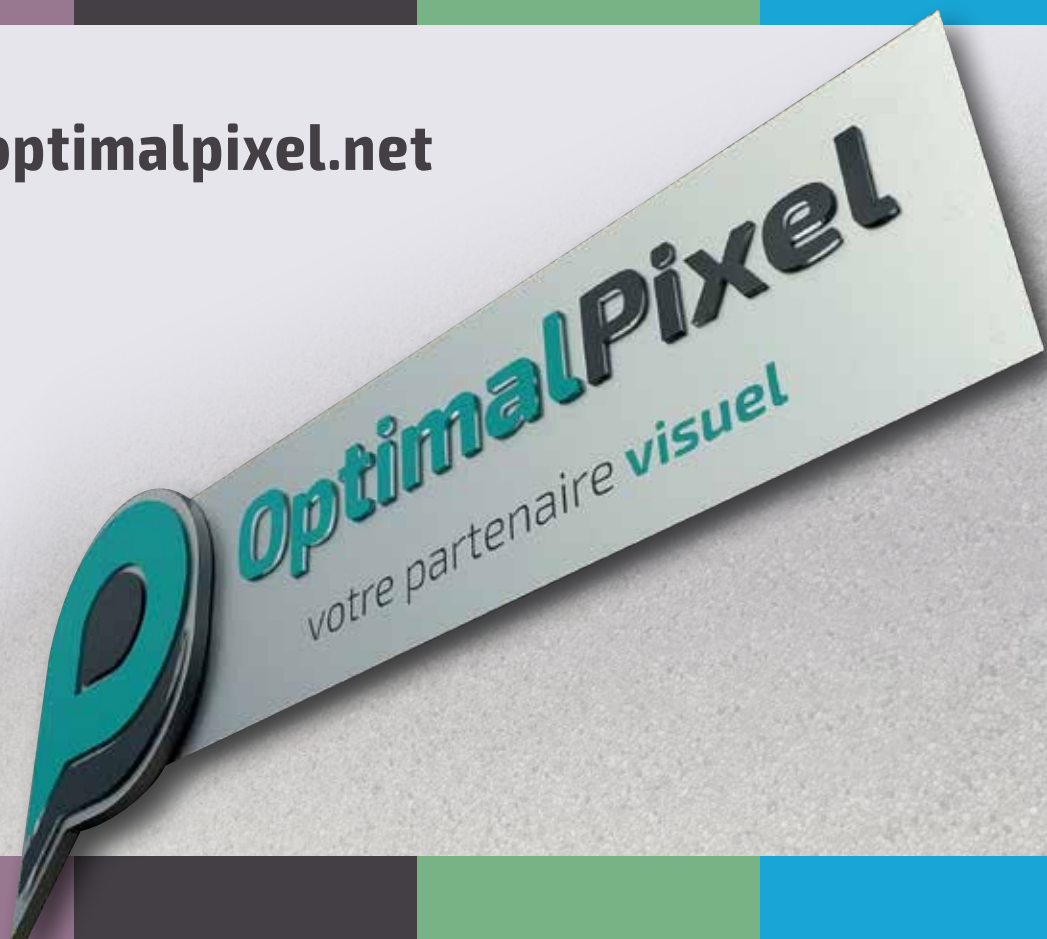
Modulbauweise bietet entscheidend mehr Qualität
bei **70 % kürzerer Bauzeit**.
Das **Alles-aus-einer-Hand-Prinzip** bietet Ihnen absolute
Termin- und Kostensicherheit.



11A, Avenue de la Porte-Neuve L-2227 Luxembourg | (+352) 26 20 13 48 - 1
multigone.lu | info@multigone.lu



www.optimalpixel.net



PRINT

cartes de visite
flyers / dépliants
brochures
affiches

...

SIGN

roll-ups / bâches
totems / enseignes
lettrages
panneaux

...

DESIGN

création de logos
charte graphique
création graphique
mise en page

...

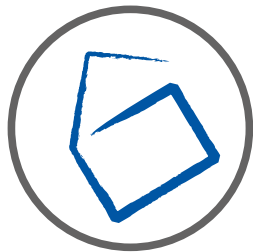
WEB

site vitrine
boutique en ligne
site mobile
intranet

...



Z.I. Saalzbach 1 Hall 2 | L-9559 WILTZ
+352 957 507 | +32 477 20 95 48 | pub@optimalpixel.net



DAR IMMO



JUGENDSPILLER GESICHT!

**D'Jugendkommissioun vum FC Woltz 71
sicht Jugendspiller fir hier verschidden
Kategorien**

Bass du téschent 5 a 16 Joer aal a spills gären Fussball?
Du hues Loscht an der Equipe däin Talent ze beweisen?

Dann bass du bei eis ganz richtig.

Komm laanscht a weis eis waat's du schon alles kanns.

Fir weider Infoen,

kanns du dech gären beim Ginette Deckenbrunnen
ënnert der Nummer **(+352) 691 459 400** mellen.

E-Mail: commissiondesjeunes@fcwiltz.com



IHR PROJEKT IST UNSERE MISSION

- Schlüsselfertig
- Niedrigenergiehäuser
- Bad- und Küchensanierung
- Dämmfassaden & Innenputz
- Renovierungen und Sanierungen
- Garten- und Außenanlagen
- Granitverarbeitung Küchenplatten - Grabmäler
- Estrich aller Art



facebook.com/YeloBau

L-9678 Nothum
Tel.: (+352) 26 95 08 08
info@yelo-bau.lu





- /// Maisons et résidences passives et à basse énergie
- /// Constructions agricoles, commerciales et publiques
- /// Transformations - Démolitions
- /// Terrassements - Génie civil
- /// Aménagements extérieurs - Pavages
- /// Béton préparé de notre centrale agréée
- /// Pierres naturelles et gabions de notre carrière

25, Ëlwenterstrooss
L-9946 BINSFELD

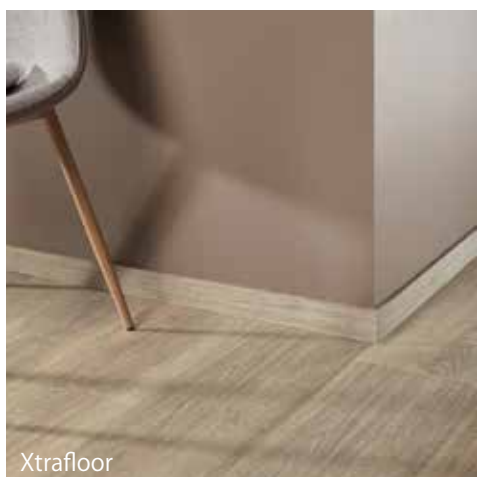
www.rinnen.lu
Tél.: +352 99 77 71-1 · info@rinnen.lu





Le Groupe IVC est leader européen du marché résidentiel des sols.

Son portefeuille produits comprend 4 marques : **Leoline**® (sols en vinyle en rouleau pour applications résidentielles), **Itec**® (sols en vinyle en rouleau à usage commercial), **Moduleo**® (sols en vinyle modulaires de qualité pour applications résidentielles et commerciales) et **Xtrafloor**™ (accessoires pour sols en vinyle et LVT).



www.ivcgroup.com



Machine à café automatique NIVONA CAFEROMATICA 1030*

2700 Watts. One Touch Spumatore. Pression: 15 bars.

Capacité réservoir d'eau: 3,5 Litres.

600g café (En Option : Extension dispo. jusqu'à 1000g).

Android Nivona App, connection via Bluetooth.

TFT touch display en couleur.

Dimensions(cm): 30 x 42 x 48.

Couleur: Noir Chromé.

PRIX PROMO : 1849,- € TTC*



Pilotez depuis votre Smartphone ou Tablette votre robot broyeur.

Programmez et lancez vos boissons depuis votre canapé! Cette fonction est disponible grâce au Bluetooth intégré, simplement en téléchargeant l'application **NIVONA-App**.

L'App est compatible Android et Apple.

www.nivona.com/de/home/app



***GRATUIT**

***Set 2 tasses Latte Macchiato NILM300**

& BRITA Marella XL blanc ou bleu,
(jusqu'à épuisement de stock)

à l'achat d'une NIVONA CAFEROMATICA 1030



suivez-nous sur Facebook

7, rue de l'Industrie L-8399 WINDHOF

www.sogel.lu sogel@sogel.lu

Tel.: 40 05 05 - 1 Fax.: 40 05 05 - 305

Oder bei Ihrem Elektro-Fachhändler

MOMA

schränerei

KREATIV | QUALITÉIT | OP MOOSS

Projets Privés

Commerces

Crèches

Maisons Relais

Écoles

Äere kompetenten an zuverlässige Partner
fir Konzepter, Miwwel a Bannenaariichtung.

Ob Embau, Neibau oder Renovatioun:

Mir plange mat Iech zesummen funktionnell,
schéin, uspreechend an individuell ugepasst
Léisungen, sou wéi déi Dir Iech se wënscht.



Schloofkummeren • Dressing • Buedzëmmer
Kichen • Salle à Manger • Schief fir Living
Kanner miwwel • Spillecken fir Kanner
Konzepter • Bureauen • Boutiquer • ...

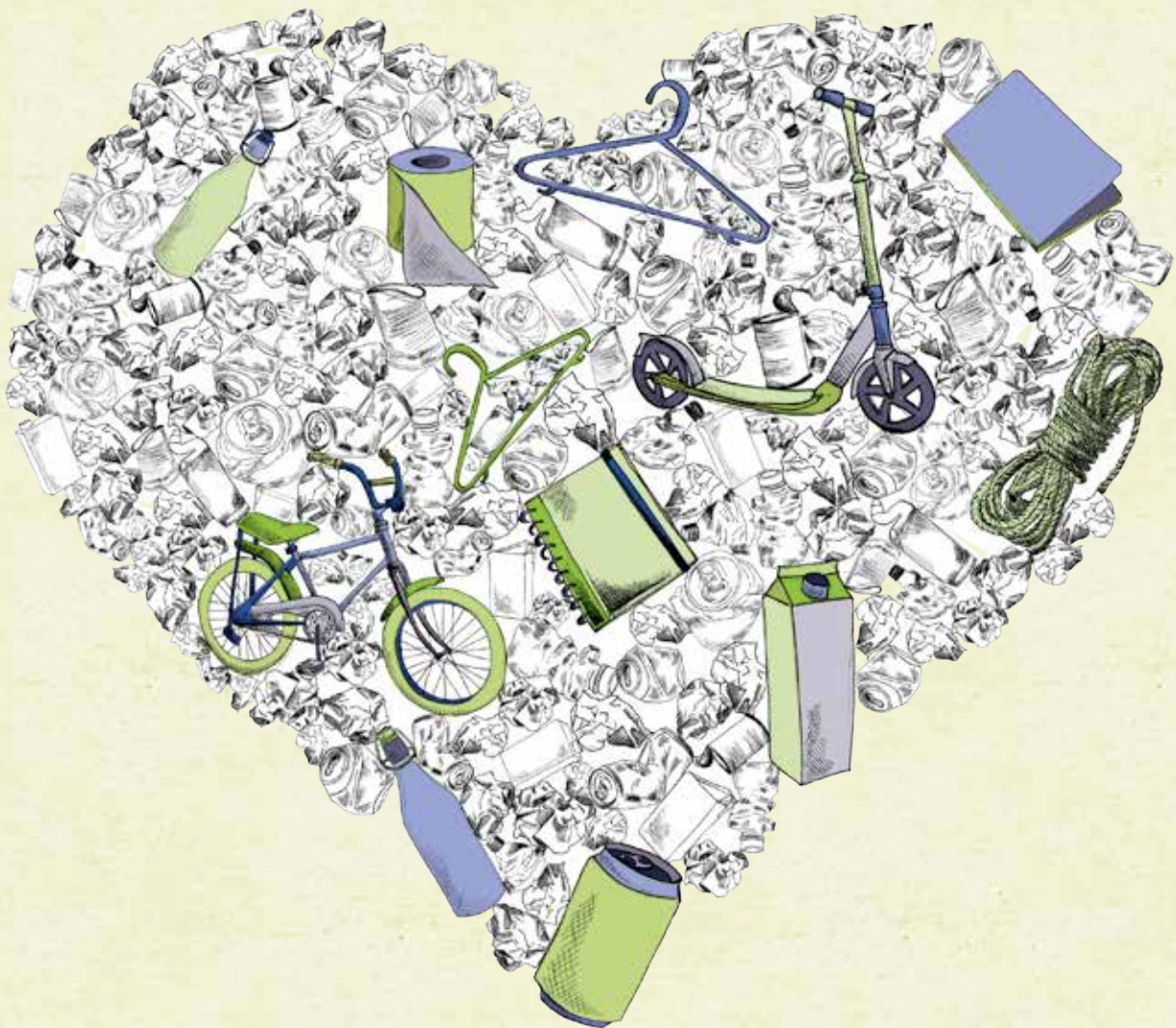
1, Z.A.C. Klengbusbiërg
L-7795 Bissen

Telefon: 26 88 75 36
Fax: 26 88 57 34

E-Mail: moma@moma.lu
Web: www.moma.lu

www.moma.lu

Offrir une deuxième vie, notre métier.



Notre inspiration : donner un nouveau souffle à vos déchets. Leur durée de vie n'aura plus de date d'expiration.

+ 352 52 27 27 - 1 lamesch.lu

 **suez**
LAMESCH



4, rue Grande Duchesse Charlotte

L-9515 WILTZ

Tél.: 26 95 33 63

E-mail: lecroquantwiltz@gmail.com

Horaire: lundi, mercredi, vendredi: 9h - 16h – mardi, jeudi : 9h - 14h30

CHAUFFAGE ENERGIE SANITAIRE



M & B
2 Elementer



22, Rue du 31 Août 1942

L-9516 Wiltz

+352 26 95 40 69

machado@mb2elementer.lu

brandao@mb2elementer.lu



Restaurant



Les ECURIES
du PARC

Cynthia & Marc Arend

4, rue du Parc
L-9708 **Clervaux**

☎ **92 03 64**

*Lundi fermé,
sauf jours fériés*

www.staell.lu

THE CHAMPION'S CHOICE



Participez au Clubsponsoring:

Faites le plein chez Gulf à Wiltz!

En contrepartie, le FC WILTZ 71 reçoit

1 Cent par litre

de carburant vendu.



Cette offre s'adresse aux membres et sympathisants du FC WILTZ 71 et ne vaut que pour la station-service Gulf à Wiltz. Il suffit de mentionner le FC WILTZ 71 lors du passage à la caisse de la station-service Gulf Wiltz. Ce Clubsponsoring Carburant est une offre complémentaire au Clubsponsoring Mazout.

THE CHAMPION'S CHOICE



Commandez du mazout Gulf et le FC WILTZ 71 bénéficie d'un soutien financier supplémentaire de



10 € / 1000 l*



Infos & commandes:



www.schaus-atm.lu

*Offre valable au Grand-Duché de Luxembourg, non cumulable avec d'autres avantages. Première livraison payable en liquide ou par V PAY auprès du chauffeur.

THE CHAMPION'S CHOICE



Commandez du mazout Gulf et le FC WILTZ 71 bénéficie d'un soutien financier supplémentaire de



10€ / 1000l*



+250
points
par tranche de 500l
de mazout*

Action permanente

Infos & commandes:

REIFF MASUTT

☎ 92 92 92-1

*Offre valable au Grand-Duché de Luxembourg, non cumulable avec d'autres avantages. Première livraison payable en liquide ou par V PAY auprès du chauffeur.

Creatherm S.A.

Technique du bâtiment

**Chauffage
Sanitaire
Ventilation**

**L- 9412 Vianden
T: 26 87 55 - 1
creatherm.lu**

SAISON 2018 – 2019

KADER 2018 - 2019

Tor	X: Select.		
CRAHAY Maxime (B)		29/11/1993	16
MABILLE Olivier (L)	X	01/03/1988	12
REISER Gilles (L)	X	01/04/1999	1

Abwehr

ALVES OLIVEIRA Junior		01/09/2001	14
FERNANDES Dany	X	09/05/1994	21
FAMA GASPAS Fabio (L)	X	30/09/1994	75
HOFFMANN Raphaël (B)		30/04/1993	33
HUMBLET Damien (B)		21/09/1996	20
MARTINS Tim (L)	X	17/12/2001	27
MEDINA Kevin (L)	X	10/11/1994	94
STRANEN Gregor (L)	X	09/02/1995	3
TUTIC Nihad (Serbe)		08/08/1982	5

Mittelfeld

BRITO OLIVEIRA Rick (L)	X	25/11/2000	25
BURKIC Emir (Slovène)		27/07/1993	22
CIVIC Adis (L)	X	16/11/1994	11
DRAGOLOVCANIN Munir	X	21/08/1999	23
FALJIC Amar (L)	X	30/07/2001	31
GONCALVES Bryan (L)	X	14/09/2002	77
JANS Christian (L)	X	29/03/1994	13
JEANGOUT Maxhime (L)	X	20/11/2000	18
LIMBOURG Lucas (B)		03/10/2000	6

Angriff

BIVER Ben (L)	X	31/10/1997	10
HELLA Ricardo		28/07/1999	19
MENDES Stefan (L)	X	14/07/1994	9
MMAEE Jack (B)		16/11/1994	17
SCHIMEI Pita		28/07/98	80
TRINDADE MADEIRA Mikael (L)	X	27/07/1992	92

KEITA Morry Fallo	13/12/1992	15
VERBIST Christopher (B)	08/10/1991	7

Staff

HUET Dan	T1
REICHLING Joël	T2
BLANCHE Jean-Marc	Entraîneur de gardien
MOINEAU Nicolas	Préparateur physique
GREISCH Eric	Délégué d'équipe
JUNG Marc	Délégué d'équipe
HEENS Bernard	Kiné
DIEZ Jeason	Kiné

Neuzugänge

CRAHAY Maxime (SV Röchling Völklingen)
MABILLE Olivier (FC Atert Bissen)
TUTIC Nihad (Blue-Boys Mühlenbach)
STRANEN Gregor (FF Norden 02)
BURKIC Emir (NK Ankaran Hrvatini)
JANS Christian (FF Norden 02)
LIMBOURG Lucas (AS Eupen)
BRITO OLIVEIRA Rick (FF Norden 02)
TRINDADE MADEIRA Mikael (FC Marisca Mersch)

Abgänge

HURBAIN Julien (FC Jeunesse Lorraine Arlon)
FALJIC Haris (FC Jeunesse Useldange)
KEITA Losseni (FC Etzella Ettelbrück)
ROCHA William (Blue-Boys Mühlenbach)
BILALI Marcellin (Karriereende)
DOS SANTOS Manuel (Karriereende)
PAULO DA SILVA Erivelton (unbekannt)
NEVES Cleidir (US Sandweiler)
GONZALES Lucas (FCSR Hagenau)
LOOS Yann (FC Green-Boys Harlange)

SANTOS.LU

SAISON 2018 – 2019

COMITÉ DU FC WILTZ 71

Michael Schenk – Président
Christian Lisch – Vice-Président
Jean-Claude Thines – Trésorier
Sheila Arendt
Aldin Cosic
Pascal Deckenbrunnen
Marc Foyen
Romain Gasper
Alice Goeders
Marc Goeders
Eric Greisch
Manuel Hut
Marc Jung
Michael Santos
John Scholzen
Luc Wangen
Marc Weber - Membre d'honneur

Présidents d'honneur

Romain Schneider, John Shinn, Henri Roemer

Speaker

Romain Gasper

Archives - Statistiques

Emile Lutgen

EQUIPE BUVETTE

Goeders Alice - Responsable
Jaime Arend
Maisy Berscheid
Sam Damit
Ginette Deckenbrunnen
Gast Flick
Vinciane Foyen
Rol Fraiture
Marc Goeders
Irina Greisch
Sonja Greter
Erny Hoffmann
Manuela Hut
Nadine Jung
Henri Offermann
Monique Peiffer
Sven Petit
Marianne Sabus
Chantal Thilmany
Hélène Weiler





laforêt WILTZ

VOTRE AGENCE IMMOBILIÈRE

Estimation gratuite

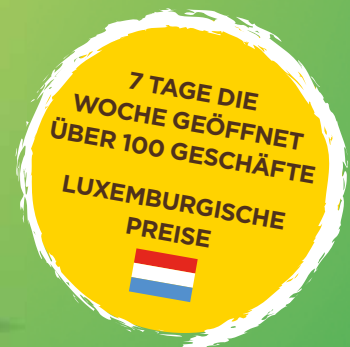
☎ 26 95 37 09

☎ 661 41 71 31

✉ wiltz@laforet.lu

SHOPPING CENTER KNAUF

ERFÜLLEN SIE SICH JEDEN WUNSCH 365 TAGE IM JAHR



JEDEN TAG

VON 10 BIS 19 UHR
GEÖFFNET
DELHAIZE AB 8 UHR



POMMERLOCH & SCHMIEDE

2 EINKAUFSZENTREN
ÜBER 100 GESCHÄFTE



Kraftstoff, Zigaretten & Alkohol
zu luxemburgischen Preisen

KNAUFSHOPPING.LU

 Besuchen Sie uns



IMMOWOLZ



Vente - Location - Estimation

+352 95 82 59-1

info@immowolz.lu | immowolz.lu

Résidence Viviane | 55, rue Grande-Duchesse Charlotte | L-9515 Wiltz

SALON  CLAUDE

COIFFURE DAMES - HOMMES

38, Grand-Rue • L-9530 Wiltz
tél.: 95 81 07 • fax: 95 79 23



:b

<http://rotondes.lu/buvette>
Facebook: Buvette Rotondes



VF CONSTRUCTION s.à.r.l.

- GROS OEUVRE
- PLATRE
- CHAPES
- FACADES

- TOITURE
- ISOLATIONS
- AMENAGEMENT
EXTERIEUR

TÉL: **+352 691 222 000** FAX: **26 95 41 52**
2A, rue Nic Schildermans L-9648 Erpeldange/Wiltz
vf.construction@pt.lu

DEFENSE D'ENTRER SUR LE CHANTIER



SPORTS
WEAR



PARTENAIRE OFFICIEL



FOURNISSEUR OFFICIEL

KADER - 1. MANNSCHAFT | SAISON 2018 – 2019



Maxime CRAHAY - 16



Olivier MABILLE - 12



Gilles REISER - 1



Junior ALVES OLIVEIRA - 14



Ben BIVER - 10



Rick BRITO OLIVEIRA - 25



Emir BURKIC - 22



Adis CIVIC - 11



Munir DRAGOLOVCANIN - 23



Amar FALJIC - 31



Fabio FAMA GASPAS - 75



Dany FERNANDES - 21



Bryan GONCALVES - 77



Ricardo HELLA - 19



Raphaël HOFFMANN - 33



Damien HUMBLET - 20



Christian JANS - 13



Maxhime JEANGOUT - 18



Morry Fallo KEITA - 15



Lucas LIMBOURG - 6



Tim MARTINS - 27



Kevin MEDINA - 94



Stefan MENDES - 9



Jack MMAEE - 17



Pita SCHIMEI - 80



Gregor STRANEN - 3



MIKAEL TRINDADE - 92



Nihad TUTIC - 5



Christopher VERBIST - 7

STAFF I SAISON 2018 – 2019



Dan HUET



Joël REICHLING



Jean-Marc BLANCHE



Nicolas MOINEAU



Eric GREISCH



Marc JUNG



ing.lu

A fond derrière votre passion

Le sport occupe une place importante dans la politique de parrainage d'ING Luxembourg. Il véhicule des valeurs positives telles que l'engagement, la fidélité ou encore la créativité et l'ambition.

ING 



AGENCE IMMOBILIÈRE TOUSSAINT Abby



D'Haus ze **grouss** ?
De Gaart **eng Plo** ?
Dir denkt drun iergendwann **ze verkafen**
oder **ze verlounen**, hutt awer nach Froen oder
braucht Rot ?

Mir si gär fir lech do, **iwwerall am Land**, a beroden lech
onverbindlech, fir dass Dir an aller Rou Är Decisioun huele kënnt.
Selbstverständlech schwätzen **all eis Mataarbechter Lëtzebuergesch**.

Mir këmmen eis och ëm **den Energiepass** a sinn
Ären Uspriechpartner **fir all aner Demarchen**.

Verlounen ass natierlech **gratis fir de Propriétaire**.

Dir wëllt e **garantéierte Loyer** ?
Dir wëllt **lech net selwer** ëm alleguer d'Problemer, déi während enger
Locatioun komme kënnen, **këmmere mussen** ?

Mat **eisem Service ConfianceGest** hu mir fir lech déi passend
Solutioun a maachen lech gär **gratis eng perséinlech Offer**.

Géint Virlag vun dëser Annonce kritt Dir d'TVA geschenkt
(gëllt op der Kommissioun bei enger Vente, fir all neit Mandat bis zum 31.12.2019)



Nous parlons
Français



Parliamo
Italiano



We speak
English



Wir sprechen
Deutsch



Mir schwätzen
Lëtzebuergesch



Falamos
Português

23A, rue Nicolas Welter L-7570 Mersch
105, Grand-Rue L-9057 Ettelbruck

Tel : 32 81 73 - 1
Fax: 32 78 72

www.confiance.lu
info@confiance.lu



ENNERSTËTZT DEN FC WOOLTZ 71 AN SENG JUGENDEQUIPEN

Abonnement - (Carte de membre inclus)	100 €
Abonnement - Vip Silver (Carte de membre inclus)	150 €
Abonnement - Vip Gold (Carte de membre inclus)	200 €
Ballon de match	150 €
Carte de membre	10 €
Membre donateur	à partir de 25 €

LES COORDONNÉES BANCAIRES DU FC WILTZ 71

CCPL LULL	LU09 1111 0332 5581 0000
BILLLULL	LU10 0024 1270 8360 0000
BCEE LULL	LU63 0019 3600 0677 3000
BGLL LULL	LU42 0030 0848 7534 0000
CELLLULL	LU62 0141 5188 7070 0000
CCRA LULL	LU78 0090 0000 0092 8440



CONSTRUCTION ■ DÉCO ■ OUTILLAGE

BAUSTOFFE ■ DEKO ■ WERKZEUG

matériaux
clement

L- 9540 WILTZ 2b, avenue de la Gare

tél.: +352/ 95 80 51 fax: +352/ 95 89 33 info@clement.lu - www.clement.lu

Café Le Bistrot

- Grande terrasse en façade
- 100 places assises à l'intérieur
- Petite restauration
- Nombreuses bières spéciales
- Service rapide

Madame Gilberte Decker
Rue du Sablon, 59 B-6600 Bastogne
Tél. & Fax: 661 21 61 31

Wenn es um Holz geht..



HOLZHANDLUNG

une vision différente de l'optique

OPTIQUE
TOM
PEETERS

Sitt nîk domm, gitt bei den TOM

www.optom.lu

15, place des Tilleuls ♦ L-9575 WILTZ ♦ Tél: 95 82 04 ♦ Fax: 95 88 16

Boutique

Le Linge

65, Grand-Rue
L-9530 Wiltz

Tél.: 95 73 63

PROMOTION HONNEUR I SAISON 2018 – 2019

Journée 1 - 19/08/2018

FC Wiltz 71 - FC Rodange 91 (1 – 0)

Journée 2 - 26/08/2018

Atert Bissen - FC Wiltz 71 (2 – 1)

Journée 3 - 02/09/2018

Swift Hesperange - FC Wiltz 71 (1 – 1)

Journée 4 - 16/09/2018

FC Wiltz 71 - US Esch-Alzette

Journée 5 - 26/09/2018

Koeppchen Wormeldange - FC Wiltz 71

Journée 6 - 30/09/2018

FC Wiltz 71 - FC Mamer 32

Journée 7 - 07/10/2018

UN Kaerjeng 97 - FC Wiltz 71

Journée 8 - 21/10/2018

FC Wiltz 71 - Jeunesse Junglinster

Journée 9 - 04/11/2018

FC 72 Erpeldange - FC Wiltz 71

Journée 10 - 11/11/2018

FC Wiltz 71 - US Sandweiler

Journée 11 - 18/11/2018

FC Muhlenbach Blue Boys - FC Wiltz 71

Journée 12 - 25/11/2018

FC Wiltz 71 - Jeunesse Canach

Journée 13 - 02/12/2018

Union Mertert-Wasserbillig - FC Wiltz 71

Journée 14 - 24/02/2019

FC Wiltz 71 - Atert Bissen

Journée 15 - 02/03/2019

FC Wiltz 71 - Swift Hesperange

Journée 16 - 10/03/2019

US Esch-Alzette - FC Wiltz 71

Journée 17 - 17/03/2019

FC Wiltz 71 - Koeppchen Wormeldange

Journée 18 - 24/03/2019

FC Mamer 32 - FC Wiltz 71

Journée 19 - 31/03/2019

FC Wiltz 71 - UN Kaerjeng 97

Journée 20 - 07/04/2019

Jeunesse Junglinster - FC Wiltz 71

Journée 21 - 14/04/2019

FC Wiltz 71 - FC 72 Erpeldange

Journée 22 - 19/04/2019

US Sandweiler - FC Wiltz 71

Journée 23 - 28/04/2019

FC Wiltz 71 - FC Muhlenbach Blue Boys

Journée 24 - 05/05/2019

Jeunesse Canach - FC Wiltz 71

Journée 25 - 12/05/2019

FC Wiltz 71 - Union Mertert-Wasserbillig

Journée 26 - 19/05/2019

FC Rodange 91 - FC Wiltz 71



GARAGE SIMON DU NORD // TARCHAMPS // FISCHBACH

www.gsn.lu

Z.I. Giällewee
L-9749 Fischbach
Tel: 99 75 47 1

64, rue du village
L-9689 Tarchamps
Tel: 99 34 17 1

STIHL® CENTER
DUMONG
Ettelbruck & Wiltz



13, rue de la gare
L-9044 ETTTELBRUCK

Tel: 27 76 46 00
Fax: 27 76 46 01
GSM: 691 350 350
E-Mail: immo_e10@yahoo.de

> Achat / Vente
> Location
> Promotion

www.immoe10.lu



MEGALIFT S.A.

MIR BEWEEGEN ALLES

Megalift S.A. | Zone Industrielle | B.P. 42 | L-7701 Colmar-Berg
Tél.: +352 85 85 59 | E-mail: info@megalift.lu | Web: www.megalift.lu

ATELIER LIGNA



MENUISERIE-EBENISTERIE

JANG FEINEN

MENUISERIE INTERIEURE

AMENAGEMENT D'INTERIEURS

EXECUTION ECOLOGIQUE



8, RUE GOELL
L-5326 CONTERN
TEL: 355533

ATLIGNA@PT.LU

WWW.ATELIER-LIGNA.LU



WICKLER

Wickler Frères Exploitation sàrl

63, zone industrielle L-9099 Ingeldorf

Tel.: +352 80 81 66 -1 Fax: +352 80 94 47

www.wickler.lu

info@wickler.lu

icp.lu



**Inter Central
Pneu**

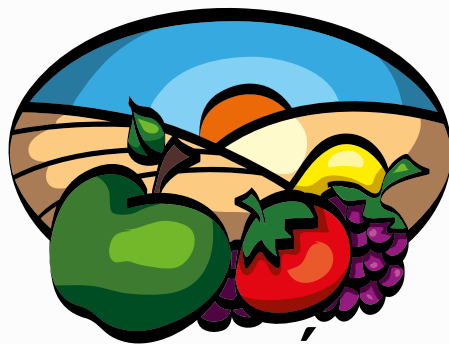
MERSCH
Tél. 263252-1

WILTZ
Tél. 26950010

Continental

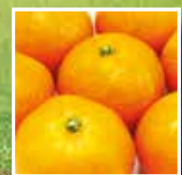


**Christophe
& Olivier**



FRUITS & LÉGUMES
du Jardin

10, Am Petz
L-9576 WEIDINGEN
LUXEMBOURG
00352 621 197 034 (32) (LU)
0032 473 74 72 44 (BE)
Fax : 00352 24 611 350
commande@fldj.lu - www.fldj.lu



BEIM OSCAR

Le spécialiste «grandes tailles» pour hommes.

Jusqu'à 10 XL

43, Grand-Rue L-9530 Wiltz - +352 95 72 62

www.chezoscar.com



VITRERIE du NORD

SARL

Mazout - Diesel - Huile - Pétrole

premium
Argos Premium Mazout

Argos
Oil

Mazout BOVÉ

BRACHTENBACH

☎ 99 45 90 www.bove.lu

TIP TOP Frites

60, route de Wiltz

L-9780 Winrange

Frites Fraîches Artisanales

Ouvert

de 11.00 à 21.00 Hrs (Non Stop)

Fermé le Dimanche

Entreprise de charpente

C.GOEBEL & FILS s.à.r.l.

- Travaux de charpente tous genres
- Construction - Maison à ossature bois
- Transformations et rénovations

58, Duerfstrooss • L-9644 DAHL

☎ 00352 89 95 93 - 1

info@charpente-goebel.lu

www.charpente-goebel.lu

NOS SOLUTIONS
VONT VOUS
EMBALLER

Evolupack

56, Route de Koerich
L-8437 Steinfort, Luxembourg

T (+352) 39 89 88

F (+352) 39 89 87

info@evo.lu

www.evolupack.lu

eolupack

東方紅
Asie Orient

Restaurant : Spécialités Chinoises et Thaïlandaises - Plats à emporter
2, rue du 31 Août 1942 - L-9516 WILTZ - T. 26 95 33 62
Fermé le samedi midi



**ELEKTRO
BORN & MEYER**

www.born-meyer.com

Möbelhaus und Schreinerei



Großes Küchenstudio



Schreinerei-Ausstellung



THIEX

Möbel für mich gemacht

ÖFFNUNGSZEITEN:

Mo. – Sa. von 9 – 18 Uhr!

Jeden Di. + Do. bis 20 Uhr!

Möbelhaus Thiex GmbH

Hauptstraße 32

D-54675 Geichlingen

Tel. +49 (0) 65 66 / 96 70-0

www.thiex.de

#wewantyou

#norefnogame



Contact: Christian Schmitt
Email: mail@flh.lu
www.flh.lu



Contact: Pierre Claude
Email: flf@football.lu
www.flf.lu



Contact: Patrick Glod
Email: org@flbb.lu
www.flbb.lu



Contact: Carole Hepp
Email: info@flvb.lu
www.flvb.lu



Contact: Jean-Marie Linster
Email: fitt@pt.lu
www.fitt.lu



SF M A R B R E R I E
STEMPER

ANCIENNEMENT J. GILSON

Tél.: (+352) 83 82 22

5A, Zone Industrielle, L-9166 MERTZIG

5, Grand-Rue, L-9530 WILTZ



www.gilson.lu



GRIZZLY GARDEN
Outdoor Furnitures

EXPO POMMERLOCH

Menuiserie Reckinger s.r.l.
24, Bastricherstrooss
L-9638 POMMERLOCH
Tél. (00352) 26 950 110
Fax (00352) 26 950 112
www.menuiserie-reckinger.com

RESTAURANT CHEZ XU



**CARTE
JAPONAISE
&
THAILANDAISE**

Ouvert tous les jours de
12h00-15h00 et de 18h00-23h30



61, Grand - Rue
L - 9530, WILTZ
Tél. +352 95 81 52
Fax. +352 95 94 47

peintures - décors



Oestreicher s.r.l.

Wiltz
95 03 93
www.oestreicher.lu

PEINTURES EXTERIEURES • PEINTURES INTERIEURES • STORES VENITIENS • PANNEAUX
THERMIQUES • PLAFONDS TENDUS • FIBRES DE VERRE • NON-TISSES • STORES A LA
LINOLEUMS • PAPIERS PEINTS • STORES ROLLOS • LAMINES • PVC • STORES PLISSE
TAPIS PLAIN • PANNEAUX JAPONAIS • STORES BATEAUX • ISOLATIONS • PEINTURES

Des FC Wooltz 71 as op der Sich no Lëgd déi vill km pro Joer mam Auto maachen!

Mir hunn een Deal mat **ARAL** - pro Liter Benzin dee vu Lëgd déi mir hinnen uginn, getankt gëtt, kréie mir 0,02 € Sponsoring.

Wéi funktionéiert et? Dir kritt vun eis ee Formular fir auszufüllen, mir ginn dee virun un ARAL, Dir kritt vun hinnen eng Tankkaart mat der Dir äere Benzin/Diesel op der Tankstell bezuelt. Um Enn vum Mount krit Dir ee Relevé heemgeschéckt an d'Suen ginn automatesch per Ordre permanent vun äerem Compte ofgebucht. Domatt ennerstëzt Dir indirekt den FC Wooltz 71. Einfach bei info@fcwiltz.com melden. **Merci!**



59,00 €/mois*

Forfait EASY

Plus de 100 chaînes tv

BOUQUET TV ELTRONA
ULTRA HIGH SPEED INTERNET (100 Mbit/s)
INSTALLATION GRATUITE
+ TÉLÉPHONE FIXE OFFERT (national)

Module CAM offert
ou décodeur HD à 75€
au lieu de 145€
FRITZ!Box 6430 incluse
*Engagement 24 mois



eltrona

Luxembourg-Hollerich
Esch-sur-Alzette



BOCK S.A.
Transports internationaux

18 rue Geisseck • L-9378 HOSCHEID
 Tél.: (+352) 99 01 76 / 99 02 16
 Fax: 99 07 25 • Mail: bockro@pt.lu

GROUPAGE - EXPRESS

Benelux • Italie • Autriche • France • Allemagne



Jeu de quilles
 Plat du jour

a Péïtesch

Restauration
 de 12h00 à 14h30
 et de 19h00 à 23h30
 samedi à partir de 16h00

Eselborn

Tel. 94 91 81

ouvert tous les jours sauf les mardis

Agence générale Carlo Schon

94, rue Grande-Duchesse Charlotte L-9515 Wiltz
 Tél. : 95 72 84 - Fax : 95 72 84 34
 GSM : 621 165 467
 E-mail : carlo.schon.agent@axa.lu



d'Assurance / **nei erfannen**



Boissons
Paul
MANTERNACH

Maison 63A
 L- 9672 NIEDERWAMPACH

T. 99 47 58
 F. 94 91 35
 GSM 621 17 67 83
 e-mail: kmantern@pt.lu



ROLF BAU
HOCH UND TIEF BAU

Raif Jusufovic

4A rue Nic Schildermans
 L-9648 Erpeldange(Eschweiler)
 Tél: **26 95 38 30** Fax: **26 95 38 31**
 GSM: **691 431 650**

www.rolfbau.lu e-mail: rolfbau@pt.lu

LUXAMBULANCE

s.à.r.l.

AMBULANCE - CADDY - TAXI

Tél. (00352) 26 12 39 26

Fax: (00352) 95 76 21 33
 Web: www.luxambulance.lu



L-1540 LUXEMBOURG
 L-9089 ETTTELBRUCK / L-9545 WILTZ

TRANSPORT NATIONAL ET INTERNATIONAL

LES DEUX TOURS

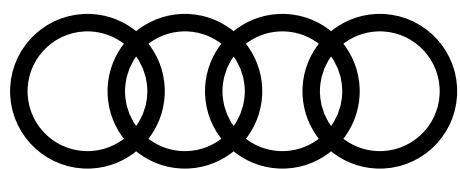


AUBERGE - RESTAURANT

Rue du Pont 9, L-9650 Esch-sur-Sûre

Tel: +352/288 62 51

info@lesdeuxtours.lu



Garage

Martin Biver

32, route d'Erpeldange, L-9518 Weidingen/Wiltz
Tel.: 95 81 48 - 500 Fax: 95 81 48 - 333
www.garage-biver.lu

Votre concessionnaire Volkswagen

Garage Biver

32 rue d'Erpeldange
L-9518 Weidingen
Tél.: 95 81 48, Fax: 95 78 77
www.garage-biver.lu



Volkswagen

Entdecken Sie unseren Showroom





Mo. - Fr.: 8 - 12 Uhr und 13 - 18 Uhr
 Sa: 8 - 12 Uhr So.: 14 - 18 Uhr
 2, route de Bastogne
 L-9706 Clervaux
 T. 00352 92 97 01-1
 F. 00352 92 90 19
 info@rinnen-clervaux.com
 www.rinnen-clervaux.com




STIHL®

Etalissements
 Michel
GILLET
 Matériel Jardin & Forêt
 Succ.
 Stany GILLET

Wardin 235 - 6600 Bastogne - Tél.: +32(0)61/21.28.19 - info@ets-stanygillet.be
www.ets-stanygillet.be

Hôtel-Restaurant
Pommerloch

B & B
 ed & reakfast
 Pommerloch

Je ne suis pas
À VENDRE
 mais vous pouvez me louer pour vos événements, fêtes, mariages...



Food & Drink Trucks
 www.**AU BON MARCHÉ**.LU



Like us on
 /aubonmarcheluxembourg

APDIKT GROTENRATH



25, rue des Tondeurs
L-9570, Wiltz
Tel: 958035

Heures d'ouvertures:
Lundi au vendredi
de 8h00 à 20h00
et samedi
de 8h00 à 13h 00

CHAUSSURES
COLETTE

PROP.:
IRME GIERES



47, GRAND RUE L-9530 WILTZ
TEL: 95 80 71 FAX: 26 95 07 91

Pharmacie de l'Aigle

Wiltz



32, Grand-Rue
L-9530 Wiltz

Tel.: 95 80 20

Fax: 95 06 86

E-mail: phaigle@pt.lu

Heures d'ouverture:
Lu - Ve: 8h00 - 20h00
Sa: 8h00 - 13h00

UN GOÛT PRONONCÉ POUR LA NATURE ?

NOUVEAU LOTISSEMENT "CITÉ AN DER UECHT" À KAUNDORF

À VENDRE, TERRAINS À BÂTIR
DE 3,87 À 11,22 ARES

au cœur d'un îlot vert près du centre du village,
entre la rue Hielt et An der Buregaass.

119.970.- à 261.685.- €

Contactez-nous: tél. (+352) 44 83 73-1
ou info@melsen-immo.lu



Melsen
IMMOBILIERE

8, Rue du Curé L-9217 Diekirch (Centre Commercial Match) et 56 A, Cité Op Soltgen L-3862 Schiffflange
T (+352) 44 83 73-1 F (+352) 44 62 81 www.melsen-immo.lu